



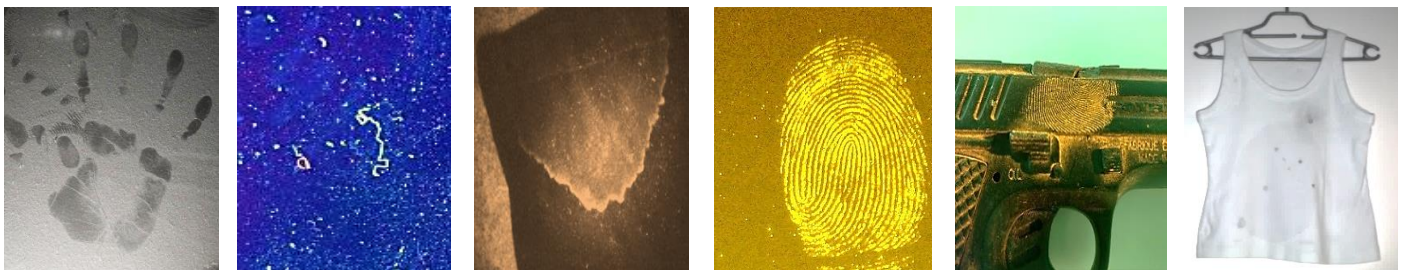
SCENEview VisIR

SCENEview VisIR ist unsere neueste Entwicklung und die erste Komponente aus einer komplett neuen Produktfamilie von Kamerasystemen und Zubehör für die Beweismittelfotografie am Tatort und im Labor.

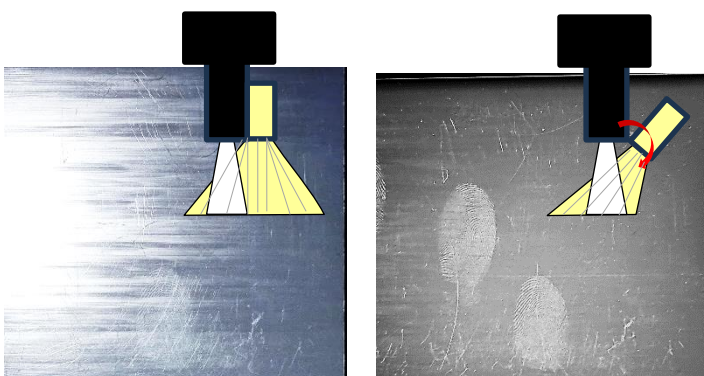
Am Tatort gefundene Spuren erlauben neben der Identifikation möglicher Täter oft wertvolle Rückschlüsse auf Ablauf und Hergang einer Straftat. SCENEview VisIR ist ein universelles Werkzeug für die Suche, Erkennung und Dokumentation von Spuren wie beispielsweise Körperflüssigkeiten (z.B. Speichel, Urin, Samenflüssigkeit), Blut, Schmauchspuren, Fasern, Haare, Fingerabdrücke und vieles mehr.

SCENEview VisIR ist die erste Komponente der Produktfamilie und das Grundsystem, basierend auf einem modernen Kamerasystem mit hoher Lichtempfindlichkeit auch im IR Bereich, sehr schnellem Autofokus und einer modernen und anwenderfreundlichen Bedienung über Touchscreen-Display. Zugunsten einer einfachen und intuitiven Bedienung fokussiert sich SCENEview VisIR auf Komponenten und Funktionen, die in der kriminaltechnischen Anwendung tatsächlich benötigt werden.

Über unser kriminaltechnisches Lichtsystem LIGHTcube steht Ihnen modular und auf Ihre Anwendungen abstimmbare eine äußerst leistungsfähige, schmalbandige Beleuchtung mit hoher Leistung in 12 verschiedenen Lichtfarben von Ultraviolett bis Infrarot zur Verfügung.



Trotz der Reduktion auf das Wesentliche, wurde nicht auf Komfort verzichtet. Bei Aktivierung einer Lichtquelle stellt SCENEview VisIR automatisch die dazu passenden Kameraparameter ein und wählt ein geeignetes Kamerafilter für die Anwendung. Selbstverständlich kann die automatische Filterwahl vom Anwender genauso manuell gesteuert werden wie die automatische Einstellung von Fokus, Helligkeit und Kontrast.



Die Lichtquelle lässt sich im Winkel verändern und sorgt damit für deutlich bessere Bildgebung und einen erheblich größeren Arbeitsbereich als Systeme mit Beleuchtung über LEDs aus mehreren Punkten aber in fester Position zum Kameraobjektiv.

Im Bild links wurden Fingerspuren auf einer Kunststoffoberfläche im Aufsicht dargestellt. Die Abbildung wird durch die Oberflächenstruktur des Kunststoffmaterials gestört. Beleuchtung aus flacherem Winkel zeigt die Spur deutlich besser.

Über einen separaten Handgriff kann die Lichtquelle auch unabhängig von der Kamera verwendet werden.



SCENEview VisIR

SCENEview VisIR von Attestor Forensics ist das perfekte Werkzeug für die Suche und Dokumentation von Spuren am Tatort und im Labor.

SCENEview VisIR kann an einem Akkusystem für den mobilen Einsatz betrieben werden. Die Kamera lässt sich auch über einen Adapter an einem handelsüblichen Laborstativ montieren. Der Adapter sorgt nicht nur automatisch für die Stromversorgung, sondern erlaubt SCENEview VisIR auch die Steuerung von LIGHTcubes an unserem Lichtschienen-System LIGHTrail.

Das hier dargestellte Kamerasystem stellt nur eine Komponente in einer ganzen Produktfamilie für die Spurenfotografie dar. Sukzessive wird die Familie mit weiteren Kamerasystemen und Zubehör ergänzt. In Planung sind z.B. eine Lichtverstärkerkamera für die Suche nach Blutspuren mit Luminol oder Derivaten und zusätzliche multispektrale Lichtmodule sowie Objektivvorsätze.



automatisches Filterwahlsystem (zusätzlich Möglichkeit zur Verwendung bestehender Kamerafilter)

Anschlüsse USB, HDMI

Interface mit Schwenkfunktion für LIGHTcubes

8" Farb-Display mit Touchfunktion

leistungsfähiger Akku mit einer Laufzeit von typisch > 60 Minuten

Montagepunkte für Zusatzmodule



Bildspeicher und Übertragung	Integrierte SSD-Festplatte mit min. 4 GB Bildübertragung per USB-Stick
Display	8" Farb-Touchdisplay
Bildformate & Videoformate	JPG, TIF, BMP, PNG, DNG (RAW)
Abmessungen (L x B x H)	202 x 253 x 130 mm (ohne LIGHTcube)
Gewichte	Kamera < 850 g (ohne LIGHTcube) ≈1 kg (mit LIGHTcube)
Versorgungsspannung	über Akku (Laufzeit typisch > 60 Minuten) alternativ über Netzteil oder Stativadapter
Verfügbare Lichtmodule	tageslicht-weiß (6500 K), neutral-weiß (5000 K), UV (365 nm), violett (410 nm), blau (447 nm), blau-grün (490 nm), cyan (505 nm), grün (530 nm), orange (590 nm), rot (630 nm), IR I (850 nm), IR II (940 nm)



Zeppelinstr. 28
88410 Bad Wurzach
Deutschland



attestor@attestor-forensics.com
www.attestor-forensics.com

SCENEview VisIR kann auch an einem Laborstativ oder an PHOTOvent eingesetzt werden. Weitere Komponenten sind in Vorbereitung.

Dies ist eine Produktinformation. Die Abbildungen sind nicht alle maßstabsgetreu. Technisch bindend ist nur die separat erhältliche Spezifikation. Attestor Forensics GmbH behält sich die Änderung der Spezifikation oder Ausführung ohne besondere Mitteilung vor.

SCENEview VisIR 06 24

